

# ГРАФИЧЕСКОЕ ОПИСАНИЕ

## местоположения границ публичного сервитута

ВЛ-0,4кВ Ф-8 ЭСК "Калинино"  
(наименование объекта, местоположение границ которого описано (далее - объект))

### Раздел 1

Сведения об объекте		
№ п/п	Характеристики объекта	Описание характеристик
1	2	3
1	Местоположение объекта	Пермский край, Пермский муниципальный округ
2	Площадь объекта +/- величина погрешности определения площади (Р+/- Дельта Р)	16015 кв.м ± 26.31 кв.м
3	Иные характеристики объекта	—

### Раздел 2

Сведения о местоположении границ объекта					
1. Система координат <u>МСК-59, зона 2</u>					
2. Сведения о характерных точках границ объекта					
Обозначение характерных точек границ	Координаты, м		Метод определения координат характерной точки	Средняя квадратическая погрешность положения характерной точки (M <sub>t</sub> ), м	Описание обозначения точки местности (при наличии)
	X	Y			
1	2	3	4	5	6
Граница 1(1)	—	—	—	—	—
1	450049.66	2215961.75	Метод спутниковых геодезических измерений (определений)	0.10	—
2	450053.07	2215963.86	Метод спутниковых геодезических измерений (определений)	0.10	—
3	450028.90	2216002.73	Метод спутниковых геодезических измерений (определений)	0.10	—
4	449993.28	2216064.13	Метод спутниковых геодезических измерений (определений)	0.10	—
5	449962.73	2216085.26	Метод спутниковых геодезических измерений (определений)	0.10	—
6	449925.87	2216113.05	Метод спутниковых геодезических измерений (определений)	0.10	—
7	449884.81	2216167.19	Метод спутниковых геодезических измерений (определений)	0.10	—
8	449858.84	2216230.73	Метод спутниковых геодезических измерений (определений)	0.10	—
9	449822.84	2216320.99	Метод спутниковых геодезических измерений (определений)	0.10	—
10	449853.58	2216330.66	Метод спутниковых геодезических измерений (определений)	0.10	—
11	449889.08	2216338.94	Метод спутниковых геодезических измерений (определений)	0.10	—
12	449891.79	2216343.27	Метод спутниковых геодезических измерений (определений)	0.10	—
13	449917.35	2216334.81	Метод спутниковых геодезических измерений (определений)	0.10	—
14	449918.93	2216339.55	Метод спутниковых геодезических измерений (определений)	0.10	—
15	449894.51	2216347.64	Метод спутниковых геодезических измерений (определений)	0.10	—
16	449913.73	2216378.38	Метод спутниковых геодезических измерений (определений)	0.10	—
17	449973.81	2216465.80	Метод спутниковых геодезических измерений (определений)	0.10	—
18	449995.30	2216499.65	Метод спутниковых геодезических измерений (определений)	0.10	—
19	449996.41	2216507.06	Метод спутниковых геодезических измерений (определений)	0.10	—
20	449992.44	2216507.65	Метод спутниковых геодезических измерений (определений)	0.10	—
21	449991.94	2216504.21	Метод спутниковых геодезических измерений (определений)	0.10	—
22	449954.14	2216537.07	Метод спутниковых геодезических измерений (определений)	0.10	—
23	449886.63	2216528.11	Метод спутниковых геодезических измерений (определений)	0.10	—
24	449858.47	2216546.79	Метод спутниковых геодезических измерений (определений)	0.10	—
25	449831.58	2216563.50	Метод спутниковых геодезических измерений (определений)	0.10	—
26	449839.82	2216658.43	Метод спутниковых геодезических измерений (определений)	0.10	—
27	449845.02	2216754.82	Метод спутниковых геодезических измерений (определений)	0.10	—

[illegible]

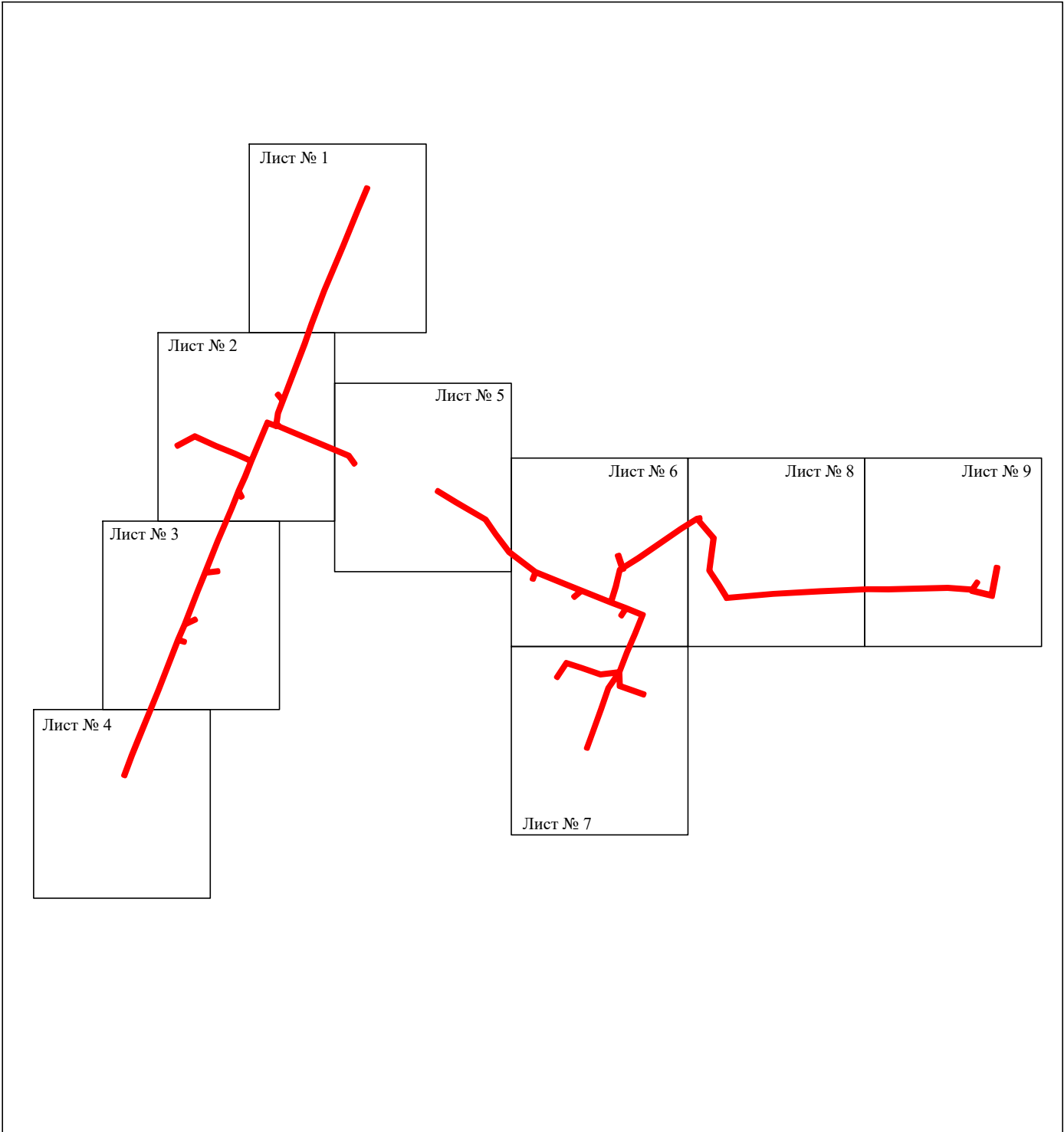
[illegible]

159	450183.45	2215628.86	Метод спутниковых геодезических измерений (определений)	0.10	–
160	450189.72	2215612.18	Метод спутниковых геодезических измерений (определений)	0.10	–
161	450112.34	2215579.74	Метод спутниковых геодезических измерений (определений)	0.10	–
162	450080.13	2215566.75	Метод спутниковых геодезических измерений (определений)	0.10	–
163	450050.98	2215553.73	Метод спутниковых геодезических измерений (определений)	0.10	–
164	450038.66	2215559.65	Метод спутниковых геодезических измерений (определений)	0.10	–
165	450036.94	2215556.05	Метод спутниковых геодезических измерений (определений)	0.10	–
166	450045.96	2215551.70	Метод спутниковых геодезических измерений (определений)	0.10	–
167	450014.36	2215539.25	Метод спутниковых геодезических измерений (определений)	0.10	–
168	449946.63	2215510.20	Метод спутниковых геодезических измерений (определений)	0.10	–
169	449883.92	2215485.40	Метод спутниковых геодезических измерений (определений)	0.10	–
170	449886.68	2215509.21	Метод спутниковых геодезических измерений (определений)	0.10	–
171	449882.71	2215509.67	Метод спутниковых геодезических измерений (определений)	0.10	–
172	449879.70	2215483.72	Метод спутниковых геодезических измерений (определений)	0.10	–
173	449842.73	2215468.58	Метод спутниковых геодезических измерений (определений)	0.10	–
174	449778.33	2215443.50	Метод спутниковых геодезических измерений (определений)	0.10	–
175	449786.88	2215461.40	Метод спутниковых геодезических измерений (определений)	0.10	–
176	449783.27	2215463.13	Метод спутниковых геодезических измерений (определений)	0.10	–
177	449772.86	2215441.32	Метод спутниковых геодезических измерений (определений)	0.10	–
178	449743.94	2215428.73	Метод спутниковых геодезических измерений (определений)	0.10	–
179	449740.13	2215440.53	Метод спутниковых геодезических измерений (определений)	0.10	–
180	449736.32	2215439.30	Метод спутниковых геодезических измерений (определений)	0.10	–
181	449740.23	2215427.20	Метод спутниковых геодезических измерений (определений)	0.10	–
182	449638.68	2215387.65	Метод спутниковых геодезических измерений (определений)	0.10	–
183	449534.91	2215345.22	Метод спутниковых геодезических измерений (определений)	0.10	–
184	449502.56	2215332.11	Метод спутниковых геодезических измерений (определений)	0.10	–
185	449460.41	2215316.27	Метод спутниковых геодезических измерений (определений)	0.10	–
109	449461.82	2215312.53	Метод спутниковых геодезических измерений (определений)	0.10	–

### 3. Сведения о характерных точках части (частей) границы объекта

Обозначение характерных точек части границы	Координаты, м		Метод определения координат характерной точки	Средняя квадратическая погрешность положения характерной точки ( $M_t$ ), м	Описание обозначения точки на местности (при наличии)
	X	Y			
1	2	3	4	5	6
–	–	–	–	–	–

Схема расположения границ публичного сервитута объекта



Масштаб 1:12000

Используемые условные знаки и обозначения:

— - граница публичного сервитута

## Схема расположения границ публичного сервитута объекта

Лист № 1



Масштаб 1:2000

Используемые условные знаки и обозначения:

№1

- номер опоры
- граница публичного сервитута
- граница кадастрового деления
- граница населенного пункта
- граница земельного участка, имеющегося в ЕГРН
- граница ОКС, имеющаяся в ЕГРН
- граница охранной зоны, имеющейся в ЕГРН
- 59:11:1170001:34 - кадастровый номер земельного участка, имеющегося в ЕГРН
- 59:11:1170001 - номер кадастрового квартала
- 1 • - обозначение характерных точек границ



# Схема расположения границ публичного сервитута объекта



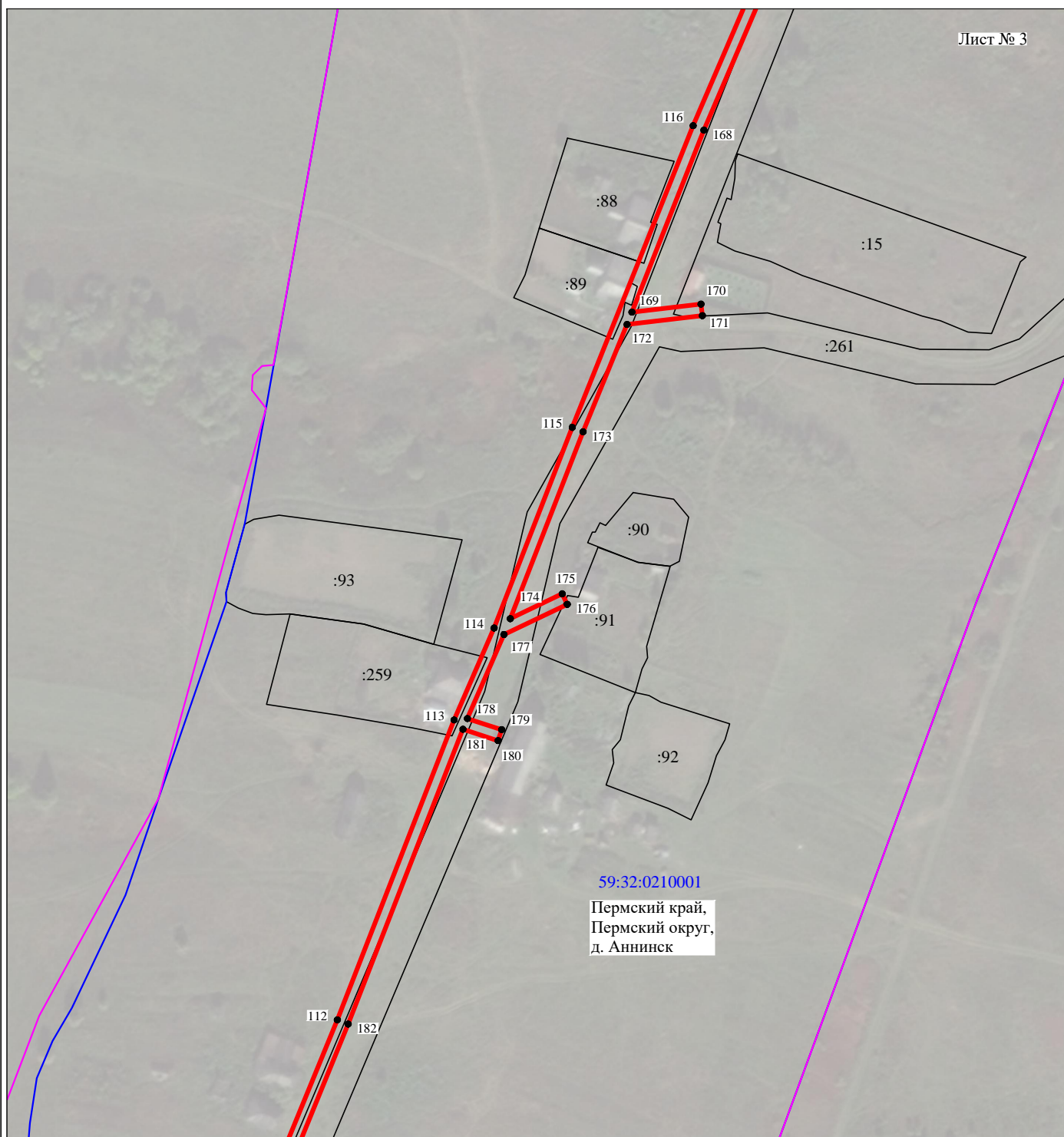
Масштаб 1:2000

Используемые условные знаки и обозначения:

- |  |   |
|--|---|
| №1                                     | - номер опоры   |
| <span style="color: red;">—</span>     | - граница публичного сервитута                            |
| <span style="color: blue;">—</span>    | - граница кадастрового деления                            |
| <span style="color: magenta;">—</span> | - граница населенного пункта                              |
| <span style="color: black;">—</span>   | - граница земельного участка, имеющегося в ЕГРН           |
| <span style="color: green;">—</span>   | - граница ОКС, имеющаяся в ЕГРН                           |
| <span style="color: purple;">—</span>  | - граница охранной зоны, имеющейся в ЕГРН                 |
| 59:11:1170001:34<br>:34                | - кадастровый номер земельного участка, имеющегося в ЕГРН |
| 59:11:1170001                          | - номер кадастрового квартала                             |
| 1 •                                    | - обозначение характерных точек границ                    |

## Схема расположения границ публичного сервитута объекта

Лист № 3



Масштаб 1:2000

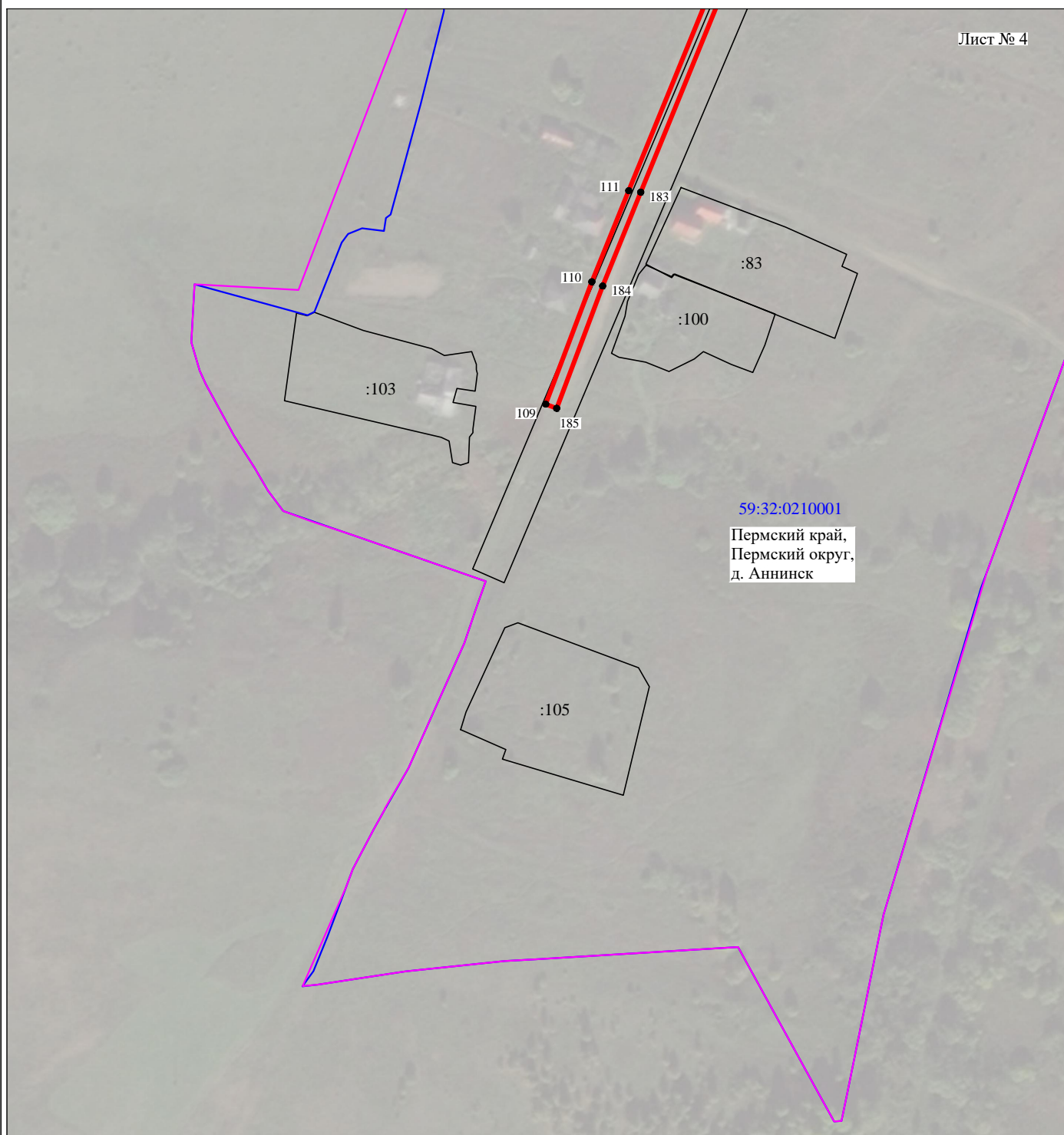
Используемые условные знаки и обозначения:

- |                  |   |
|------------------|---|
| №1               | - номер опоры   |
|                  | - граница публичного сервитута                            |
|                  | - граница кадастрового деления                            |
|                  | - граница населенного пункта                              |
|                  | - граница земельного участка, имеющегося в ЕГРН           |
|                  | - граница ОКС, имеющаяся в ЕГРН                           |
|                  | - граница охранной зоны, имеющейся в ЕГРН                 |
| 59:11:1170001:34 | - кадастровый номер земельного участка, имеющегося в ЕГРН |
| 59:11:1170001    | - номер кадастрового квартала                             |
| 1 •              | - обозначение характерных точек границ                    |



## Схема расположения границ публичного сервитута объекта

Лист № 4



Масштаб 1:2000

Используемые условные знаки и обозначения:

№1

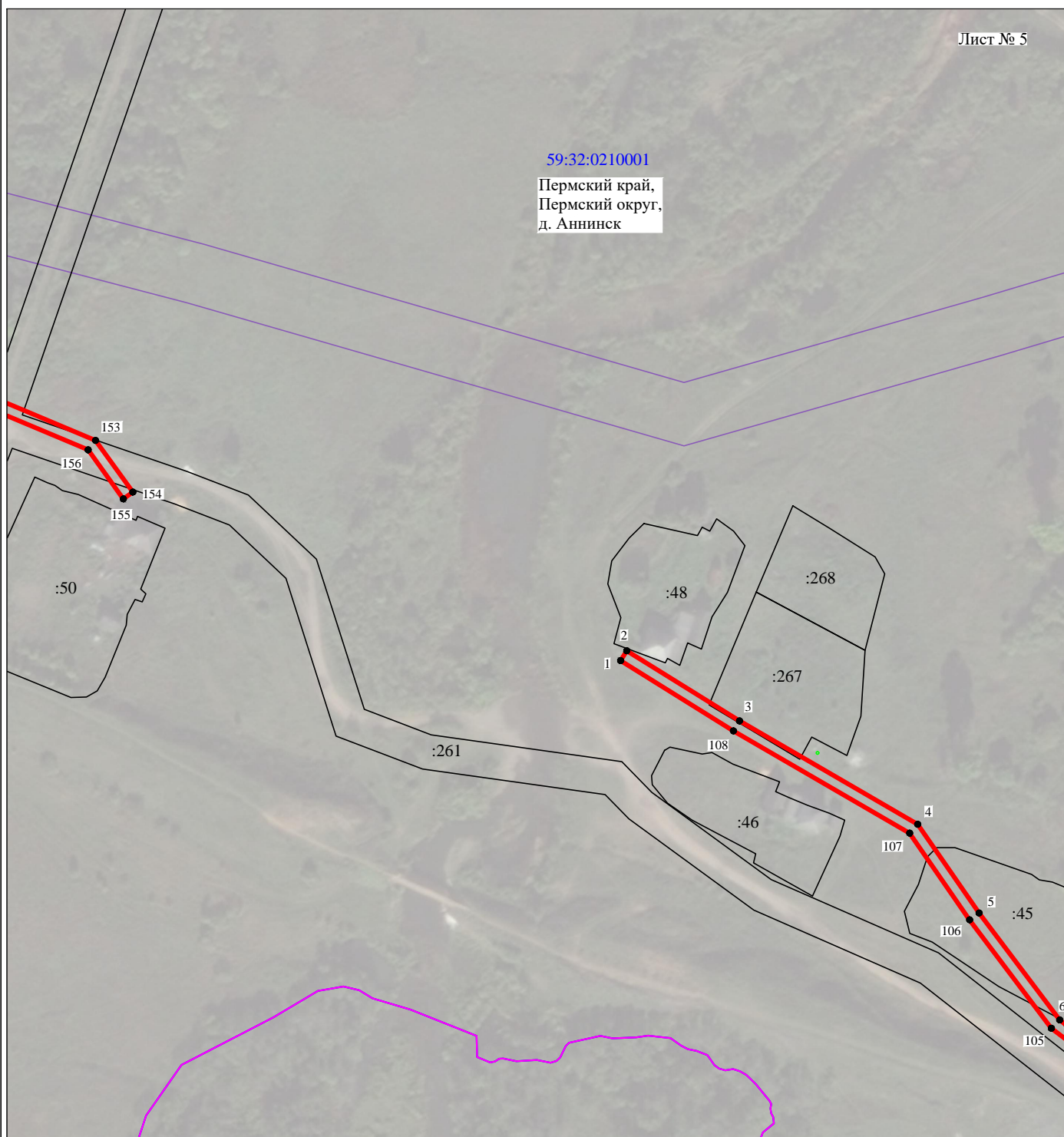
- номер опоры
- граница публичного сервитута
- граница кадастрового деления
- граница населенного пункта
- граница земельного участка, имеющегося в ЕГРН
- граница ОКС, имеющаяся в ЕГРН
- граница охранной зоны, имеющейся в ЕГРН
- 59:11:1170001:34 - кадастровый номер земельного участка, имеющегося в ЕГРН
- 59:11:1170001 - номер кадастрового квартала
- 1 • - обозначение характерных точек границ

# Схема расположения границ публичного сервитута объекта

Лист № 5

59:32:0210001

Пермский край,  
Пермский округ,  
д. Аннинск



Масштаб 1:2000







Используемые условные знаки и обозначения:

№1

- номер опоры
- граница публичного сервитута
- граница кадастрового деления
- граница населенного пункта
- граница земельного участка, имеющегося в ЕГРН
- граница ОКС, имеющаяся в ЕГРН
- граница охранной зоны, имеющейся в ЕГРН
- 59:11:1170001:34 - кадастровый номер земельного участка, имеющегося в ЕГРН
- 59:11:1170001 - номер кадастрового квартала
- 1 • - обозначение характерных точек границ

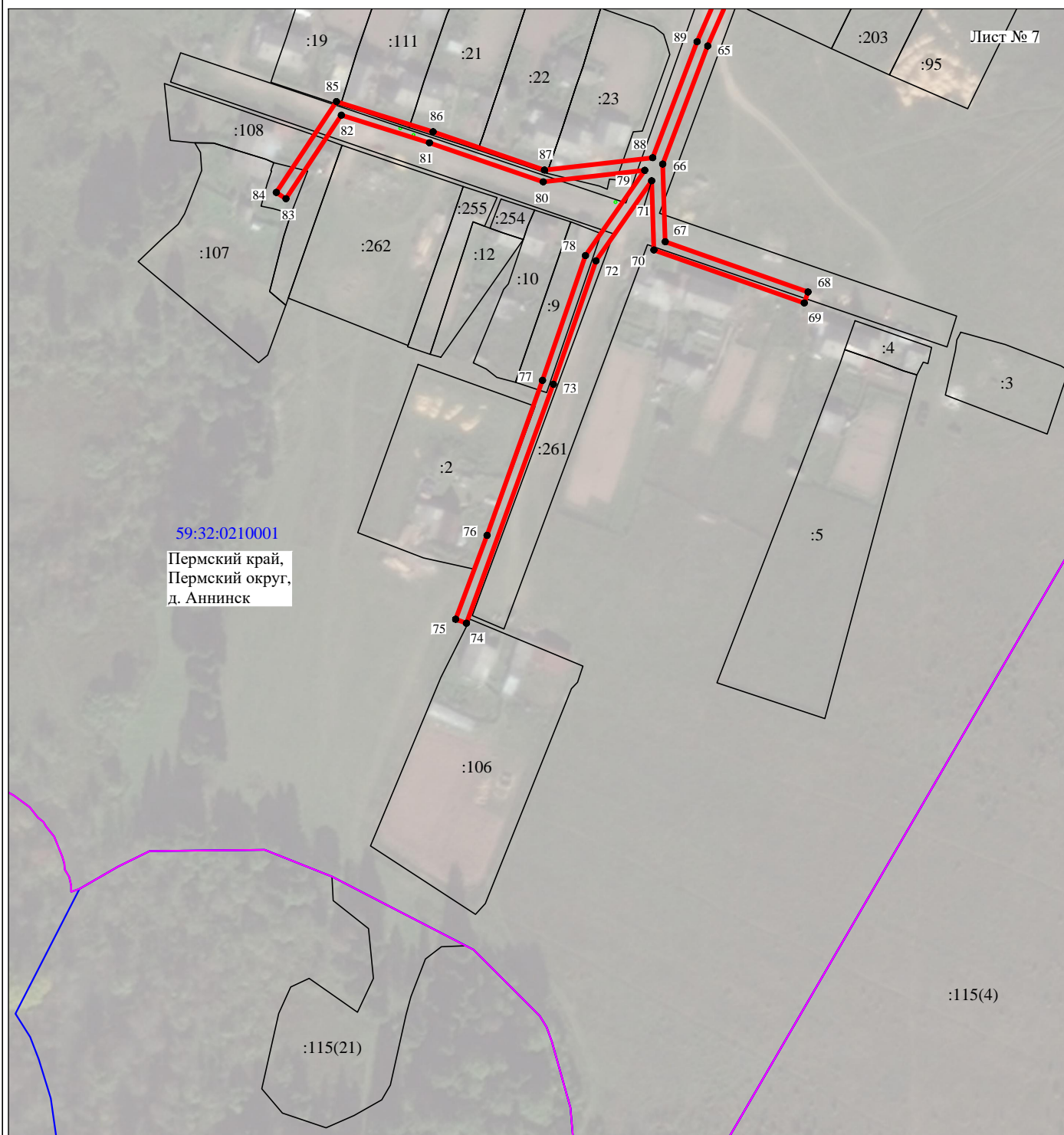


№1

- |   |   |
|---|---|
| №1  | - номер опоры   |
|  | - граница публичного сервитута                            |
|  | - граница кадастрового деления                            |
|  | - граница населенного пункта                              |
|  | - граница земельного участка, имеющегося в ЕГРН           |
|  | - граница ОКС, имеющаяся в ЕГРН                           |
|  | - граница охранной зоны, имеющейся в ЕГРН                 |
| 59:11:1170001:34  | - кадастровый номер земельного участка, имеющегося в ЕГРН |
| 34  |   |
| 59:11:1170001   | - номер кадастрового квартала                             |
| 1 ●   | - обозначение характерных точек границ                    |



## Схема расположения границ публичного сервитута объекта



Масштаб 1:2000

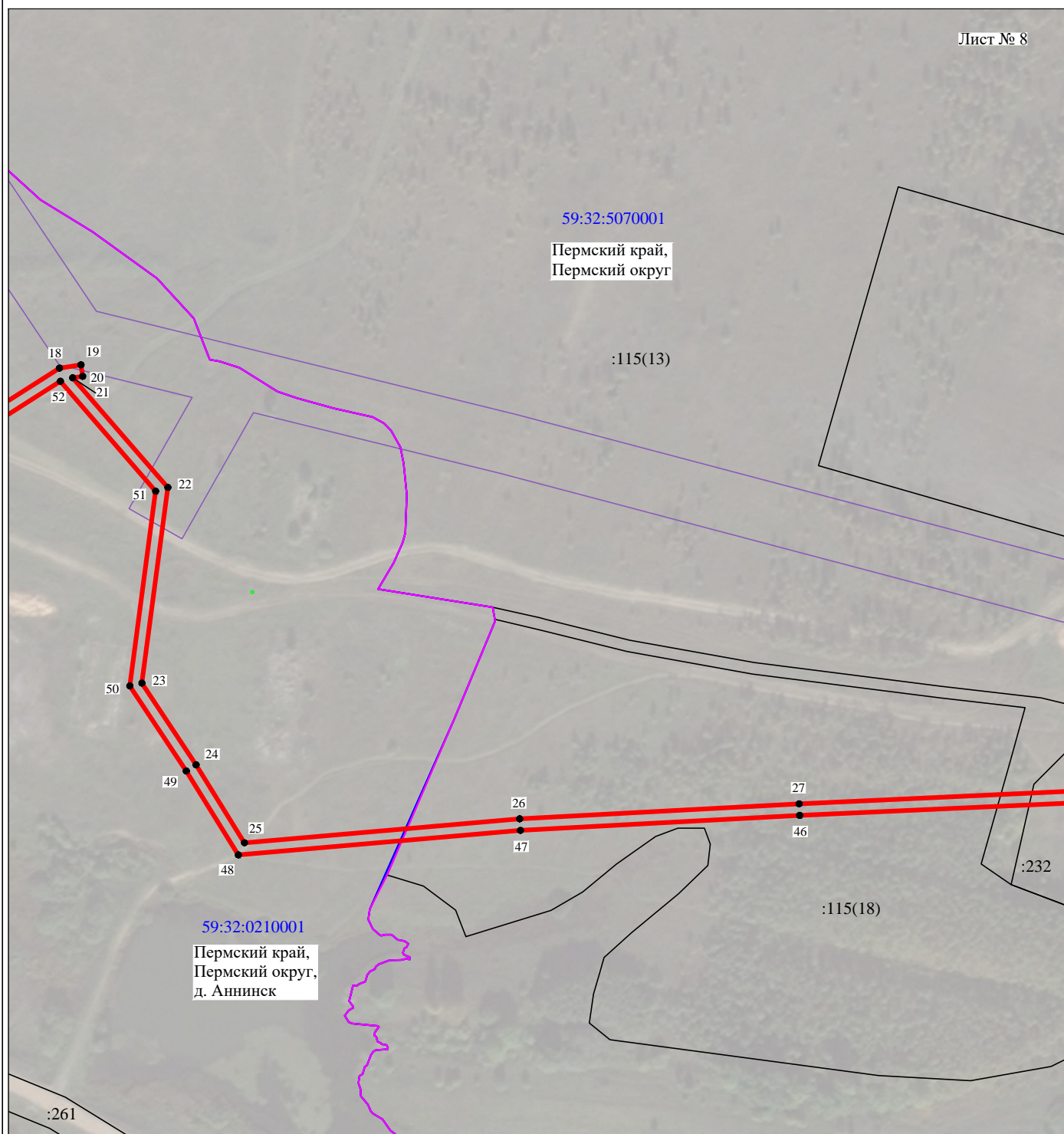
Используемые условные знаки и обозначения:

№1

- номер опоры
- граница публичного сервитута
- граница кадастрового деления
- граница населенного пункта
- граница земельного участка, имеющегося в ЕГРН
- граница ОКС, имеющаяся в ЕГРН
- граница охранной зоны, имеющейся в ЕГРН
- кадастровый номер земельного участка, имеющегося в ЕГРН
- номер кадастрового квартала
- обозначение характерных точек границ

## Схема расположения границ публичного сервитута объекта

Лист № 8



Масштаб 1:2000

Используемые условные знаки и обозначения:

№1

- номер опоры
- граница публичного сервитута
- граница кадастрового деления
- граница населенного пункта
- граница земельного участка, имеющегося в ЕГРН
- граница ОКС, имеющаяся в ЕГРН
- граница охранной зоны, имеющейся в ЕГРН
- 59:11:1170001:34 - кадастровый номер земельного участка, имеющегося в ЕГРН
- 59:11:1170001 - номер кадастрового квартала
- 1 • - обозначение характерных точек границ

# Схема расположения границ публичного сервитута объекта

Лист № 9



Масштаб 1:2000

Используемые условные знаки и обозначения:

- |  |   |
|--|---|
| №1                                     | - номер опоры   |
| <span style="color: red;">—</span>     | - граница публичного сервитута                            |
| <span style="color: blue;">—</span>    | - граница кадастрового деления                            |
| <span style="color: magenta;">—</span> | - граница населенного пункта                              |
| <span style="color: black;">—</span>   | - граница земельного участка, имеющегося в ЕГРН           |
| <span style="color: green;">—</span>   | - граница ОКС, имеющаяся в ЕГРН                           |
| <span style="color: purple;">—</span>  | - граница охранной зоны, имеющейся в ЕГРН                 |
| 59:11:1170001:34<br>:34                | - кадастровый номер земельного участка, имеющегося в ЕГРН |
| 59:11:1170001                          | - номер кадастрового квартала                             |
| 1 •                                    | - обозначение характерных точек границ                    |